



# Tournesol

Numéro 2

Avril 2012

Dans ce numéro :

## *Joyeuses Pâques !*

<i>Edito</i>	1
<i>Recette: le salidou des Saules</i>	2
<i>Les activités de cet hiver</i>	2
<i>La nouvelle cuisine</i>	3
<i>Les jeux de mémoire</i>	3
<i>L'Atelier de Nadine</i>	4
<i>L'information des familles</i>	4

Les cloches ont déposé dans notre Forthysia des ballotins de chocolats !

Sauf s'ils ont mystérieusement disparus pendant le trajet du retour, vous trouverez quelques chocolats avec ce 2eme numéro de la gazette du centre.

Bonne lecture,

Anne-Claire COLIN  
et l'équipe du centre



## *Le prochain rendez-vous*

Nous vous invitons le jeudi 10 mai à 17h30 pour la première rencontre des familles de l'année 2012.

Un mot de rappel sera mis début mai dans les carnets.

Un pot vous sera offert à l'issue de la réunion.

Nous espérons la participation du plus grand nombre.

Nous vous rappelons que le centre est fermé les jours fériés c'est-à-dire le

Mardi 1er mai (fête du travail)

Mardi 8 mai (victoire 45)

Jeudi 17 mai (ascension)

Lundi 28 mai (pentecôte)

## Le Salidou des Saules



Dans le cadeau de fin d'année, certains d'entre vous ont eu un pot de salidou de la marque « Confisables ». En effet, il a été réalisé au centre.

Si vous souhaitez le goûter ou en refaire, voici la recette:

Pour un pot de 250 ml, il faut **240 gr de sucre semoule, 80 ml d'eau, 100 gr de beurre salé ou demi-sel et 150 ml de lait.**

Sur feu doux, faire fondre le sucre dans l'eau. Ajouter le beurre dès que le sucre est dilué.

Faire bouillir jusqu'à ce que l'on obtienne une coloration clair / roux.

Hors du feu, ajouter le lait froid pour décuire le caramel et remuer vivement pour avoir une consistance homogène.



## Les activités de cet l'hiver

Depuis le début de l'année, en dehors des activités habituelles nous avons:

- ☞ Participé le 12 janvier au concours de la meilleure galette des Rois de l'EPMSA. Nous avons fini bon dernier mais nous nous sommes bien amusés !
- ☞ Fêté mardi gras avec l'estomac rempli de crêpes (tartinées de salidou) et quelques masques faits maison.
- ☞ Assisté à un concert d'élèves du conservatoire organisé avec l'association bras dessus bras dessous
- ☞ Commencé notre initiation à la mosaïque, réalisé des marques page pour la St Valentin et démarré de l'art floral
- ☞ Fait la connaissance de Paul le bébé de Babeth (AMP aux Saules)
- ☞ Profité des spectacles « ou vas-tu tzigane » et « moteur action » à la salle des Provinces
- ☞ Repris nos concours de pétanque à la Hotoie



## *La nouvelle cuisine*

Le mois de mars fut animé par les travaux de réalisation de notre nouvelle cuisine.

Nous avons dû laisser les locaux libres pendant 15 jours et sur cette période, nous avons été très bien accueillis à la résidence du Château de Montières.

Le résultat est à la hauteur de notre espérance: plaque à induction, frigo large, espace adapté pour la participation de tous ... les petits plats et grands repas vont pouvoir reprendre !



La joie fut complète avec l'arrivée de nos 23 nouvelles chaises !



## *Les jeux chantés*

Voici quelques jeux en rapport avec la musique et le chant que vous pouvez faire à la maison (certains avec un poste de musique) :

**Les chansons à découvrir:** A partir d'un mot donné, le joueur doit trouver une chanson dans laquelle ce mot apparaît et la fredonner. Parmi les mots à proposer vous pouvez citer par exemple: rose - blanc - bleue - yeux - bêtise - aussi - cœur - vin - java ...

**Fa si la chanter:** en mettant des disques ou en fredonnant faire deviner au joueur une chanson ainsi que son interprète.

**L'intrus de la chanson:** écrire au joueur quelques mots de la chanson en y glissant un intrus à débusquer.

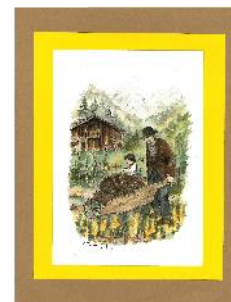
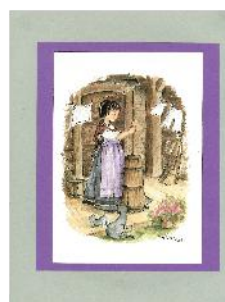
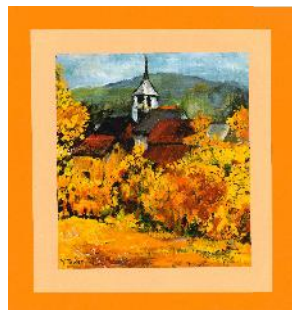
**N'oubliez pas les paroles:** mettre un disque, le joueur chante d'abord, et lorsque la musique s'arrête, il doit retrouver les quelques mots suivants.

Afin de vous donner des idées d'activités à la maison, nous vous présenterons à chaque numéro des jeux du centre.



## *Les ateliers de Nadine (ergothérapeute)*

Les couleurs sont souvent au cœur des ateliers de Nadine, cette fois-ci il fallait choisir des cartons de couleurs et de tailles différentes afin de démarrer un petit travail d'encadrement.



Les bonnes associations faites, il ne fallait plus qu'un tube de colle pour nous permettre d'avoir de nouvelles décorations dans la « Nadinerie »

## *Infos familles - l'équipe spécialisée Alzheimer (ESA)*

Depuis près d'un an, la croix rouge d'Amiens a une équipe spécialisée Alzheimer avec laquelle nous travaillons régulièrement.

La mission de cette équipe est d'assurer la prise en charge à domicile des malades d'Alzheimer dans le cadre d'une nouvelle prestation de « soins d'accompagnement et de réhabilitation » dont les objectifs sont notamment de maintenir ou développer les capacités résiduelles, prévenir les complications et notamment les troubles du comportement, valoriser le rôle de l'aidant et adapter l'environnement.

Ces soins de réhabilitation et d'accompagnement se font sur prescription médicale et après évaluation de l'ergothérapeute de l'ESA. Ils sont entièrement pris en charge par la sécurité sociale.

Après une évaluation des besoins, un plan de soins individualisé est élaboré. Les soins comportent 15 séances.

L'équipe est composée d'une infirmière coordinatrice, d'une ergothérapeute et d'assistantes de soins en gérontologie.



*Michèle DEROY est Ergothérapeute de l'ESA*

SSIAD Alzheimer

36, square Friant

« les 4 Chênes »

80 000 Amiens

Tel: 03.22.33.10.00